

サービスセンターだより 第160号

編集・発行 平成27年 5月 1日  
 座間市勤労者サービスセンター  
 〒252-8566座間市緑ヶ丘1-1-1  
 座間市役所 商工観光課内  
 TEL 046-252-7604(直通)  
 FAX 046-255-3550

事業所数/370件・会員数/878名

## 《イベントひまりん》

- ☆ 宿泊ツアー 北陸新幹線で行く能登半島周遊 7/4(土)~7/5(日)
- ☆ おいしいワインの選び方 6/20(土)
- ☆ 県内サービスセンター共同事業「地引網」 6/28(日)

## 《チケットひまりん》

- ☆ 山内恵介 熱唱ライブ2015 ~愛・生きる力~ 6/26(金)
- ☆ 海援隊トーク&ライブ 6/27(土)
- ☆ 平原綾香 CONCERT TOUR2015~Prayer~ 6/28(日)
- ☆ 松竹大歌舞伎 7/2(木)
- ☆ さだまさし コンサートツアー2015 7/15(水)
- ☆ 劇団四季ファミリーミュージカル「人間になりたがった猫」 7/26(日)
- ☆ ディズニー・オン・アイス「アメイジング アニバーサリー」 8/23(日)
- ☆ イオンシネマチケット ~11月末日まで
- ☆ よみうりランドワンデーパス(1日フリーパス券) ~H28年3月末日まで

## 申込受付期間

5月8日(金)~5月15日(金)

※往復ハガキは  
15日必着

平日 AM9:00 ~ PM4:30まで

《申込方法》電話、ハガキまたはホームページにて事務局にお申込みください。

【イベント・チケットお申込みパスワード 『[tomonowa](#)』】

※ユーザー名の入力には必要ありません。

(事業所No.・会員No.をお願いします。)

- 《イベントひまりん》 当選者には5月末までに連絡、その後案内状等を送付します。
- 《チケットひまりん》 当選者には5月22日(金)までに連絡します。  
 ※HPからお申込みいただいた方には、メールにてご連絡しますので、必ずご確認ください。  
 ※キャンセルや変更については、事務局までお電話ください。  
 ※チケット等の受取り・支払いは、平日AM9:00~PM4:30です。  
 それ以外の時間にお越しの方は、事前にお電話をください。
- サービスセンターでは、会員の皆様からお預かりした個人情報当サービスセンターにおける事業以外には使用しません。

◎センター事務局 tel 046(252)7604

座間市役所4階 商工観光課内

〈 ご家庭にお持ち帰りいただきご家族でご覧ください。 〉

イベントひまじん

# 北陸新幹線で行く能登半島周遊

## 宿泊ツアー



開催日時 7月4日(土) ~ 7月5日(日) 【1泊2日】

集合・解散 東京駅

募集人数 40名(会員・同居登録家族)「最少催行人数30名」

参加費 会 員 大 人 29,800円 中学生以上 (通常料金 49,600円)  
 小学生 27,000円 (通常料金45,000円)  
 幼 児 25,000円 (通常料金41,600円)

★お部屋は、基本5名1室となります。4名1室利用は1人+2,000円、3名1室利用は1人+3,000円を加算してください。(2名1室利用の方は、後日ご連絡いたします。)

その他 ※ツアー当日のキャンセルについては、参加費の払い戻しはございません。

※キャンセル料については、旅行日の前日から遡って21日前~8日前:20%、7日前~2日前:30%、前日:40%(通常料金からの計算となります。)

企画旅行社 名鉄観光サービス(株) 小田原支店 (0465-23-3238)

### 【 行 程 】

|            |  |
|------------|--|
| <b>1日目</b> | 東京駅-----富山駅====富山観光【源/昼食】====ますのすしミュージアム・氷見漁港<br>9:00頃 11:00頃 11:30~ 15:00<br>(買物)====輪島/ホテル高州園 ・昼食は名物「ます寿司」<br>17:00着     |
| <b>2日目</b> | ホテル・・・輪島朝市散策====千里浜なぎさドライブウェイ====金沢市内観光【兼六園・忍者寺<br>9:00 10:30 ~ 11:30 12:30 ~ 14:30<br>など]====富山駅-----東京駅<br>16:00頃 18:30頃 |

📍 輪島朝市

一千年以上も前から続く輪島の朝市。延長360m、200件以上の露店や商店が並んでいます。

町の一日は、朝市の「買うてくだあー」の叫び声から始まります。

品物には値札のないものが多く、売り子さんとの会話を楽しみながら、値切りをすることも朝市の醍醐味です。



📍 千里浜なぎさドライブウェイ

こんな海岸見たことない・・・

渚をドライブ 世界でも珍しい海岸、車で走れる砂浜  
 今回、砂浜をバスで走ります。貴重な体験かも♪♪



📍 忍者寺(妙立寺)~大人の修学旅行で人気のスポット~

まるで秘密基地

キテレツ怪奇な作りの忍者寺でワクワクが止まらない



《応募期間及び申し込み方法は1ページをご覧ください》

イベントひまじん

# おいしいワインの選び方

この料理には、赤？白？

せっかく料理を食べるなら、おいしいワインも楽しみたい！



開催日時 6月20日(土) 午後6時00分～午後9時00分頃まで

開催場所 ますや酒店 2階 南口クラブホール (座間市相武台4-4745-3 TEL 046-211-5759)

講師 松橋 淳郎氏

募集人数 30名

参加費 会員 500円 (通常料金1,000円)

内容 ワインについての講座・試飲  
※参加費には、飲食代が含まれております。



イベントひまじん

# 県内サービスセンター共同事業 地引網

開催日時 6月28日(日) 午前8時30分～正午まで

開催場所 鶴沼海岸 堀川網

(鶴沼海岸公園 スケートパーク西側 鶴沼海岸駅下車 徒歩10分)

募集人員 20名

参加費 会員 大人 1,000円 小人 700円

その他

- ・未就学児は無料となります。但し、おにぎり等はつきません。
- ・参加者には、おにぎり、天ぷら、ソフトドリンクが付きます。
- ・まぐろの解体ショーも実施します。(試食もあります！)
- ・雨天、荒天、海が荒れている場合は中止になります。
- ・会場には駐車場がありません。お車でお越しの場合は、近隣の有料駐車場をご利用ください。



《応募期間及び申し込み方法は1ページをご覧ください》

お申し込みはHP・電話・窓口・往復はがきで！

チケットひまりん

《申込受付期間 5 / 8(金)～15(金) はがきは15日必着です》

## 山内恵介 熱唱ライブ2015 ～愛・生きる力～

デビュー15周年記念の第1弾シングル「スポットライト」を発売し、  
注目度急上昇中の山内恵介のコンサートに、ぜひお越しください！

公演日時 平成27年 6月26日(金) 14:00開演  
公演会場 相模女子大学グリーンホール  
価 格 全席指定 4,000円 (一般価格 5,800円)  
枚 数 全10枚 \*未就学児の入場は不可となります  
対 象 1会員2枚まで  
交換期間 6月4日(木)～6月11日(木)



## 海援隊 トーク&ライブ

夫婦愛・親子愛をテーマに、涙あり笑いありのトーク&ライブ。「贈る言葉」や  
「母に捧げるバラード」などお馴染みの曲と同世代に向けた応援歌も披露。

公演日時 平成27年 6月27日(土) 15:00開演  
公演場所 ハーモニーホール座間  
価 格 全席指定 3,500円 (一般価格 5,200円)  
枚 数 全10枚 \*未就学児の入場は不可となります  
対 象 1会員2枚まで  
交換期間 6月4日(木)～6月11日(木)



## 平原綾香 CONCERT TOUR 2015～Prayer～

ミュージックや洋楽の力で魅せた圧倒的な歌唱力と表現力に、誰もが感動の涙を流した。  
～Prayer～…その言葉は平原綾香に相応しい。  
心を込めてお届けする珠玉のステージをお楽しみ下さい！

公演日時 平成27年 6月28日(日) 18:30開演  
公演場所 相模女子大学グリーンホール  
価 格 全席指定 4,800円 (一般価格 6,800円)  
枚 数 全10枚 \*未就学児の入場は不可となります  
対 象 1会員2枚まで  
交換期間 6月4日(木)～6月11日(木)



!!

チケットのキャンセルは、お申込期間内のみ可能。その後は買い取りになります。



お申し込みはHP・電話・窓口・往復はがきで！

チケットひまわり

《申込受付期間 5 / 8(金)~15(金) はがきは15日必着です》

## 松竹大歌舞伎

2015年度は長身の二枚目主役であり、現代劇のみならず映像など様々な分野で活躍する中村橋之助を迎えます。

＜演目＞ 一、天衣粉上野初花 河内山 二、藤娘/芝翫奴

＜出演＞ 中村 橋之助 他

公演日時 平成27年 7月 2日(木) 13:30開演  
 公演場所 相模女子大学グリーンホール  
 価格 S席 3,800円 (一般価格 5,500円)  
 枚数 全12枚 \*未就学児の入場は不可となります  
 対象 1会員2枚まで  
 交換期間 6月4日(木)~6月11日(木)



## さだまさし コンサートツアー2015

楽曲「風に立つライオン」の映画化が話題のシンガー・ソングライターで小説家でもあるさだまさしがコンサートツアーを開催！

公演日時 平成27年 7月15日(水) 18:00開演  
 公演場所 神奈川県民ホール  
 価格 全席指定 6,000円(一般価格8,640円)  
 枚数 全8枚 \*未就学児の入場は不可となります  
 対象 1会員2枚まで  
 交換期間 チケットが用意でき次第ご連絡いたします



## 劇団四季ファミリーミュージカル「人間になりたかった猫」

望み叶い、人間になった猫ライオネルと、町人との心の触れ合いを描いた物語です。夏休みの思い出づくりに、ご家族皆さままでどうぞ！

公演日時 平成27年 7月26日(日) 16:00時開演  
 公演場所 ハーモニーホール座間  
 価格 ①S席大人 3,500円(一般価格5,000円)  
 ②S席子ども(3歳~小学生) 2,000円(一般価格3,000円)  
 \*②3歳未満でも着席観劇は有料となります  
 枚数 全12枚  
 対象 1会員4枚まで  
 交換期間 6月4日(木)~6月11日(木)



人間になりたかった猫

!!

チケットのキャンセルは、お申込期間内のみ可能。その後は買い取りになります。

お申し込みはHP・電話・窓口・往復はがきで！

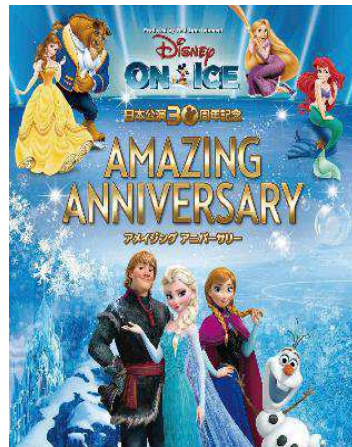
チケットひまりん

《申込受付期間 5 / 8(金)~15(金) はがきは15日必着です》

## ディズニー・オン・アイス「Amazing Anniversary」

今年は「アナと雪の女王」が初登場！今年のディズニー・オン・アイスは  
すべてがスペシャルな30周年☆ カラフルな光の渦の中みんなで盛り上がりよう！

|      |  |
|------|--|
| 公演日時 | 平成27年 8月23日(日) 14:00開演   |
| 公演場所 | 横浜アリーナ(新横浜駅より徒歩5分)   |
| 価 格  | ①S席大人 4,200円(一般価格 6,000円)<br>②S席子ども(3歳~小学生) 3,400円(一般価格4,900円)<br>*②3歳未満でも着席観劇は有料となります |
| 枚 数  | 全12枚   |
| 対 象  | 1会員4枚まで  |
| 交換期間 | 6月4日(木)~6月11日(木)   |



## イオンシネマチケット

|      |                     |
|------|---------------------|
| 利用期間 | ~平成27年11月末日まで       |
| 利用施設 | 全国のイオンシネマ           |
| 価 格  | 1枚 900円(一般価格1,800円) |
| 枚 数  | 全500枚               |
| 対 象  | 1会員4枚まで             |
| 交換期間 | 6月4日(木)~6月11日(木)    |



## よみうりランドワンデーパス (1日7ヶ所券)

とってもお得なワンデーパス♡ 夏期は「プールWAI」も利用できます。

ご家族やお友達と楽しい1日をお過ごし下さい！

|      |                               |
|------|-------------------------------|
| 利用期間 | 平成28年3月末日まで(除外日なし)            |
| 利用施設 | 遊園地乗り物フリー+プールWAI(夏期のみ)+アスカショー |
| 価 格  | 1枚 2,000円(一般価格 4,000円)        |
| 枚 数  | 全100枚                         |
| 対 象  | 1会員5枚まで                       |
| 交換期間 | 6月4日(木)~6月11日(木)              |



!!

チケットのキャンセルは、お申込期間内のみ可能。その後は買い取りになります。



2月15日(日)実施  
「飾り巻き寿司教室」14名参加



具材を重ねて  
皆でまきまき！  
形を整えるのが  
難しい…

ひなまつりに向けて  
カップ寿司&ひし餅寿司



## 講座・ツアーのご報告

《国宝・歓喜院》  
日光東照宮を彷彿  
させる彫刻が美しい！  
縁結びの社で有名。



1月18日(日)実施  
「歓喜院と富岡製糸場」バスツアー  
63名参加



包丁で切って、割ってみると…  
ぱっと“桃の花”が咲きました！  
食べてしまうのがもったいない～



《世界遺産・富岡製糸場》趣のある建造物は創業当時のまま

## 東京ディズニーリゾート情報



### ☆東京ディズニーランド・スペシャルイベント

『ディズニー・イースター』4月2日(木)～6月23日(火)

今年も東京ディズニーランドの“ヘンテコ楽しい”ディズニー・イースターで盛り上がりよう！  
ミッキーとミニーもコスチュームを新調して、みんなと会えるのを楽しみにしているよ。

### ☆東京ディズニーシー・スペシャルイベント

『ディズニー・イースター』4月2日(木)～6月23日(火)

この春、はじめてのディズニー・イースターを迎える東京ディズニーシー。ハーバーショーでは、自慢のおしゃれに身に包んだディズニーの仲間たちがスタイリッシュなファッションの祝祭を繰り広げます。

《料金改定のお知らせ》 2015年4月1日より料金改定が行われました。

| 券種      | 現行料金    |          |         | 改定料金    |          |         |
|---------|---------|----------|---------|---------|----------|---------|
|         | 大人18歳以上 | 中人12～17歳 | 小人4～11歳 | 大人18歳以上 | 中人12～17歳 | 小人4～11歳 |
| 1日パスポート | 6,400円  | 5,500円   | 4,200円  | 6,900円  | 6,000円   | 4,500円  |

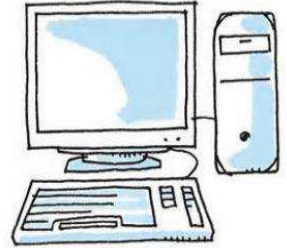
★サービスセンターのホームページからイベント、チケットのお申し込みができます！

『座間市勤労者サービスセンター』で検索、又は『zama-kinrousha-sc.com』からアクセスし「イベントひまりん」「チケットひまりん」のお申し込みページへ。

ユーザー名「          」(空欄)、パスワード「tomonowa」を入力し、手順に従いお申し込み下さい。

《受付日時》 5月8日(金) 9:00～5月15日(金) 16:30

- 1 抽選結果はメールにて5月22日(金)までにご連絡いたします
- 2 お申し込み後のキャンセルや変更は電話のみで受付いたします



## ◎指定宿泊施設一部変更のお知らせ

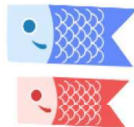
指定宿泊施設「いこいの村あしがら」が平成27年3月31日をもって「ハイツ&いこいの村グループ」より脱会いたしました。平成27・28年度版ガイドブックP14に掲載済ですが、今後は宿泊助成対象施設とはなりませんのでご注意ください。

### 共済金給付状況

☆事由発生後、6ヶ月以内に申請して下さい

#### ※おめでとうございます

○勤続祝金 4件  
○出産祝金 1件



#### ※お見舞い申し上げます

○傷病休業保険金 1件

(H27.2～3月申請分)

## ▲事務局より▼

### \* 就学祝金の申請について

この4月から小学生・中学生になられるお子様をお持ちの会員様は、就学祝金の申請ができます。申請期間は4月～9月15日までとなりますので、お忘れなく！

【必要書類】 ①給付金申請書(新ガイドブック P30 ⇒ コピーしてお使いください)  
②入学証明書類(入学通知書、名札や学生手帳などのコピー可)

記入方法など、ご不明な点は事務局までお問い合わせ下さい。

### \* 新規会員様募集中！！

サービスセンターでは引き続き新規会員様を募集しております。皆様のお知り合いで、紹介していただける事業所や従業員の方がいらっしゃいましたら、ぜひご連絡下さい。ご紹介いただいた方には、謝礼として「クオカード」を差し上げております。詳しくは、事務局までお問い合わせ下さい。

