

友の輪

サービスセンターだより 第170号

編集・発行 平成29年 1月 1日
座間市勤労者サービスセンター
〒252-0027 座間市座間2-2887-2
座間市商工会館 1階
TEL 046-266-2515
FAX 046-266-2516
事業所数/342件・会員数/834名

イベントひまりん

- ☆ジェット船「セブンアイランド号」で行く！大島椿まつりツアー H29年 2/19 (日)
☆ネイル教室 H29年 2/26 (日)

チケットひまりん

- ☆国立劇場開場50周年記念
『伊賀越道中双六』ご観劇特別プラン!! H29年 3/19 (日)
☆ディズニー・ライブ! 2017「ミッキーのフォーエバーマジック!」 H29年 4/2 (日)
☆布施明 AKIRA FUSE LIVE 2017 君に会いに行くよ H29年 4/9 (日)
☆南こうせつ コンサートツアー2017 ~おもかげ色の空~ H29年 4/15 (土)
☆劇団四季ミュージカル『アラジン』 H29年 4/22 (土)
☆横浜ベイシェラトン ホテル&タワーズ
2店舗共通ランチ券 交換日~H29年 6/30まで
☆東京湯河原温泉 万葉の湯(町田市) 交換日~H29年 7/31まで
☆こども商品券 交換日~H33年12/31まで
☆ジェフグルメカード 期限なし

申込受付期間

1月6日(金) ~ 1月13日(金)
(平日 AM9:00 ~ PM4:30まで)

往復ハガキは
13日必着

※電話回線が一つしかないため、つながらない場合もあります。ご迷惑をお掛けしますが、ご了承ください。

《申込方法》電話、ハガキまたはホームページにて事務局にお申込みください。

【イベント・チケットお申込みパスワード **「tomonowa」**】

※ユーザー名の入力はありません。(事業所No・会員Noをお願いします)

イベントひまりん 当選者には1月末までに連絡、その後案内状等を送付します。

チケットひまりん 当選者には1月20日(金)までに連絡します。

※HPからお申込みいただいた方には、メールにてご連絡しますので、必ずご確認ください。

※キャンセルや変更については、事務局までお電話ください。

※チケット等の受取り・支払いは、平日AM9:00~PM4:30です。

それ以外の時間にお越しの方は、事前にお電話をください。

●サービスセンターでは、会員の皆様からお預かりした個人情報当サービスセンターにおける事業以外には使用しません。

◎センター事務局 tel 046 (266) 2515 座間市商工会館 1階

〈ご家庭にお持ち帰りいただき ご家族でご覧ください。〉

イベントひまりん

ジェット船「セブンアイランド号」で行く! 伊豆大島椿まつりツアー



開催日時 平成29年2月19日(日) 午前7時30分～午後6時頃まで
集合・解散 座間中学校 第二グラウンド駐車場(午前7時15分集合)
募集人数 43名(会員・同居登録家族)「最少催行人数35名」
参加費 会員 大人 7,500円(通常料金 12,563円) 中学生以上
 小人 5,400円(通常料金 9,013円) 小学生

その他 ※参加費には交通費、昼食代、入場料、保険代が含まれます。
 ※ツアー当日のキャンセルについては、参加費の払い戻しはございません。
 ※キャンセル料については、旅行日の前日から遡って21日前～8日前:20%
 7日前～2日前:30%、前日:40%(通常料金からの計算となります。)
 ※万が一欠航の場合は、ヴァンティアン号ランチクルーズと
 靖国神社遊就館見学に変更となります。

企画旅行者 (株)厚戀観光 本社営業所 (046-221-3222)



【行程】

座間市 == 狩場IC = 佐原IC = 久里浜港「セブンアイランド号」 ～～ 大島港 ==
 <7:30発> <8:45～9:15> <10:15～10:25>

椿まつりメイン会場見学/大島公園「椿園・動物園」 == 昼食/大島温泉ホテル == 見学/三原山 ==
 <10:45～11:35> <11:45～12:25> <12:35～13:05>

見学/椿花ガーデン == 大島港(セブンアイランド号) ～～ 久里浜港 == 佐原IC == 狩場IC = 座間市
 <13:20～14:10> <14:15～15:10> <16:10～16:30> <17:45～17:55>

◆ジェット船セブンアイランド号

高速ジェット船セブンアイランドは、水中翼で浮き上がって航行します。その分、船体への海水の抵抗が少なくなるため、時速約80kmのハイスピードを実現。しかも波の影響を受けず、ほとんど揺れません。船酔いの心配を解消しました。



◆三原山

火山・森・海と、いろいろな環境が楽しめる大島ですが、三原山と呼ばれている火山は特におすすめです。伊豆大島のシンボルともいえるでしょう。

◆大島公園(植物園・動物園)

平成28年2月26日(金)中国の大理で開かれた国際ツバキ協会の理事会で、大島公園・大島高校・椿花ガーデンの3つの椿園が、国際優秀つばき園に認定されました!世界に認められた椿園に皆さま是非お越しください!



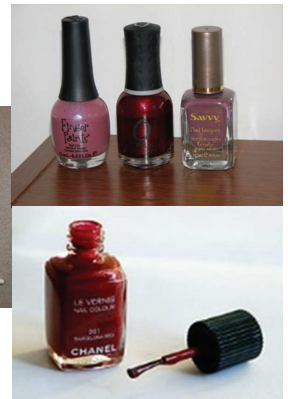
《応募期間及び申込み方法は1ページをご覧ください》

イベントひまりん

ネイル教室



近年大人気のネイル！興味のある方必見です。
皆様のレベルに合わせてお教えします。
ご応募お待ちしております。



- 開催日時** 平成29年2月26日(日)
午後1時30分～4時30分頃まで(所要時間3時間)
- 開催場所** 座間市民健康センター ミーティングルーム (ハーモニーホール座間隣り)
- 募集人数** 13名程度(会員・同居登録家族)
- 参加費** 1,500円
- 講師** 井上ひとみ先生

講座のご報告

お味噌作り教室



11月27日(日)実施 参加者18名(親子参加含む)
4・5人の1グループで先生の説明に従い作業をしました。
前回好評だったので2回目の参加者も多く、
皆さん和気あいあいと楽しそうに作っていました。



最後に先生の手作り味噌
12種類の試食もあり、
今回も大変好評でした。
約半年以上熟成させて、
出来上がりは1.8キロ。
待ち遠しいですね・・・

全福センターより「ユーキャン通信講座」についてのお知らせ

受講料が15%割引となり、ご好評いただいておりますユーキャン通信講座ですが、
FAXによるサービスセンター経由のお申込みに加え、Webによるお申込みが可能となりました!!
一部の講座を除いて、さらに厚生労働省の行う教育訓練給付制度もご利用できます。

Webによる申し込みは、

全福センターHP <https://www.zenpuku.or.jp/> にアクセス。

(ID: kt パスワード: zenpuku)

「カルチャー → 通信・通学講座 → ユーキャン」からお申込みください。

なお、ご不明な点がございましたら、サービスセンターまでお問い合わせください。



《応募期間及び申込み方法は1ページをご覧ください》

お申込みはHP・電話・窓口・往復ハガキで!

チケットひまじん 《申込受付期間 1/6(金)~1/13(金) ハガキは13日必着です》

国立劇場開場50周年記念

『伊賀越道中双六』ご観劇特別プラン!!

なんと!
イヤホンガイド付き!

歌舞伎で初の「読売演劇大賞」を受賞! 中村吉右衛門の唐木政右衛門をはじめ、受賞時の出演陣が再び結集し、台本や演出をさらに練り上げ、より深い感動の舞台をお届けします。開場50周年記念の掉尾を飾るにふさわしい珠玉の舞台にご期待ください。

歌舞伎独特の約束事やあらすじ・時代背景・文化などを楽しくご案内するイヤホンガイド(通常1台700円)付き! 舞台の進行やセリフに合わせたわかりやすい音声解説でご観劇をサポートします。

公演日時 平成29年3月19日(日) 12:00開演
公演場所 国立劇場
価格 1等A席 7,000円(一般価格10,000円)
枚数 全10枚
対象 1会員2枚まで
交換期間 2月6日(月)~2月13日(月)



ディズニー・ライブ! 2017「ミッキーのフォーエバーマジック!」

さあ、みんなもミッキーたちと一緒に魔法使いになろう! ミュージック! ダンス! そしてマジック! FINAL JAPAN TOUR

2009年から始まったディズニー・ライブ! は2017年で一旦お休みにになります。

公演日時 平成29年4月2日(日) 16:00開演
公演場所 相模女子大学グリーンホール 大ホール
価格 S席 3,600円(一般価格5,200円)
枚数 全20枚
対象 1会員2枚まで
交換期間 2月6日(月)~2月13日(月)

※2歳以下のお子様は保護者1名につき1名まで無料。
但しお席の必要な方は有料。



Disney characters and artwork ©Disney, Disney/Pixar characters ©Disney/Pixar

布施明 AKIRA FUSE LIVE 2017 君に会いに行くよ

豊かな表現力と圧倒的な歌唱力誇る布施明のライブツアーがハーモニーホール座間にて、決定いたしました。多彩なジャンルのプログラム、趣向を凝らしたステージが毎回大好評! 何度聞いても感動する極上の歌声をご堪能ください。

【予定演奏曲】君は薔薇より美しい/シクラメンのかほり/霧の摩周湖/ほか

公演日時 平成29年4月9日(日) 17:30開演
公演場所 ハーモニーホール座間 大ホール
価格 S席 4,700円(一般価格6,800円)
枚数 全20枚
対象 1会員2枚まで
交換期間 2月6日(月)~2月13日(月)



!! チケットのキャンセルは、お申込期間内のみ可能。その後は買い取りになります。

お申込みはHP・電話・窓口・往復ハガキで!

チケットひまいん ≪申込受付期間 1/6(金)～1/13(金) ハガキは13日必着です≫

南こうせつ コンサートツアー2017 ～おもかげ色の空～

名曲の数々とユーモアあふれるトークをお楽しみください

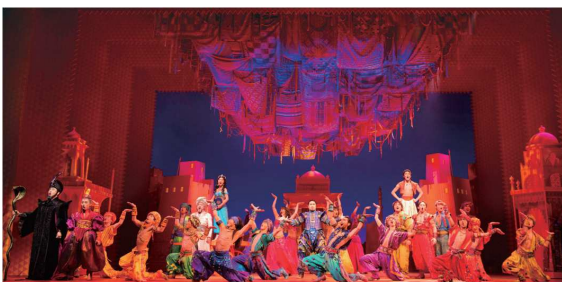
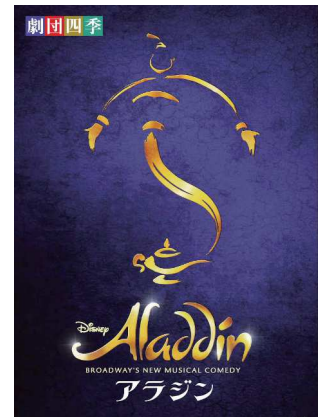
公演日時 平成29年4月15日(土) 17:00開演
公演場所 相模女子大学グリーンホール
価格 全席指定 4,500円 (一般価格 6,500円)
枚数 全20枚
対象 1会員2枚まで
交換期間 2月6日(月)～2月13日(月)



劇団四季 ミュージカル『アラジン』

ロマンス、冒険、コメディ、そして鳴り止まない喝采。感動すべてが詰まったミュージカル超大作。ダイナミックでゴージャス、魔法の舞台が、日本を熱狂させています。劇場全体を沸かせる、コメディ、現実を超えるファンタジー、夢のようなエンターテインメント。魔法のランプに導かれ動き出す物語が、あなたを呼んでいます。劇場で、観たこともない「アホールニューワールド(新しい世界)」へ、飛び立ってください。

公演日時 平成29年4月22日(土) 13:00開演
公演場所 大同生命ミュージカルシアター
電通四季劇場[海]
価格 S席 大人 7,700円 (一般価格 11,000円)
S席 子ども 3,800円 (一般価格 5,500円)
※3歳以上のお子様は必ず一席お求めください。
枚数 全20枚
対象 1会員2枚まで
交換期間 平成29年3月1日(水)～3月7日(火)



<撮影:荒井健 ©Disney>



チケットのキャンセルは、お申込期間内のみ可能。その後は買い取りになります。

お申込みはHP・電話・窓口・往復ハガキで!

チケットひまじん <<申込受付期間 1/6(金)~1/13(金) ハガキは13日必着です>>

横浜ベイシェラトン ホテル&タワース2店舗共通ランチ券

利用期間 交換日~平成29年6月30日
 ※特別営業日、ゴールデンウィークは除く

価格 大人 2,400円(一般価格3,500円)

利用施設 オールデイブッフェ「コンパス」



※子ども用チケットはございませんので現地にて別途お支払いください。
 (小学生1,700円、4才~未就学児850円)

※土・日・祝日及び1/12~2/28までの北海道フェア開催中は料金に変更になりますので
 現地にて差額(400円)をお支払いください。

(大人3,900円、小学生1,900円、4才~未就学児950円)

中国料理「彩龍」 龍ランチ



枚数 全80枚
 対象 1会員4枚まで
 交換期間 2月6日(月)~2月13日(月)

※写真はイメージです

東京湯河原温泉 万葉の湯 (町田市)

湯河原の名湯に心も身体もほぐされる。露天風呂、大浴場、足湯などの
 さまざまな湯の楽しみをご用意。日々の疲れを忘れ、至福のひとときを
 存分に味わっていただけます。いつでも、手ぶらでも、お一人でも、
 ご家族・お友達とでも、一日中、温泉旅行気分をごゆっくりお楽しみください。



利用期間 交換日~平成29年7月31日

利用施設 日帰り入浴チケット マル得セット(通常入館料+岩盤浴)

価格 大人 2,300円
 (通常税抜価格 入館料2,300円+岩盤浴800円 合計3,100円)

枚数 全100枚
 対象 1会員4枚まで
 交換期間 2月6日(月)~2月13日(月)



こども商品券

こども商品券は、全国のおもちゃ屋さん、百貨店、量販店、遊園地など約5,000店舗の加盟店で
 利用できるギフト券です。これからのシーズン、ご入学、ご進学お祝いにぴったりの贈り物です。

利用期間 交換日~平成33年12月31日

利用施設 加盟店(全国約5,000店)

価格 1セット 1,400円(500円券×4枚)

枚数 全100枚

対象 1会員2セットまで

交換期間 2月6日(月)~2月13日(月)



©1996,2016 SANRIO CO.,LTD.



チケットのキャンセルは、お申込期間内のみ可能。その後は買い取りになります。

お申込みはHP・電話・窓口・往復ハガキで!

チケットひまじん 《申込受付期間 1/6(金)~1/13(金) ハガキは13日必着です》

全国共通お食事券 ジェフグルメカード

全国35,000店舗の加盟店でご利用可能な全国共通お食事券です。
有効期限がなく、加盟店のジャンルも幅広いので、
好きな時にお好きなお店でお食事を楽しんでいただけます。

利用期間	期限なし
利用施設	全国35,000店舗
価格	1セット 1,400円 (500円券×4枚)
枚数	全100枚 (1会員2セットまで)
交換期間	2月6日(月)~2月13日(月)



ツアーのご報告!

**上田真田丸大河ドラマ館と
マンスワイン小諸ワイナリーツアー**

**10月2日(日)実施
34名参加**

話題の真田丸大河ドラマ館。昼食に松茸を頂きました!!



東京ディズニーランドツアー

11月13日(日)実施 41名参加



人気のディズニーランドツアー。今回も大好評でした!!

FUJIYAMA倶楽部から冬特別キャンペーン!!とってお得なご案内!!



座間市勤労者サービスセンター様
さがみ湖イリミリアン 期間限定夜間入園
特別料金(17:00以降)2017/1/10(火)~2/12(日)
大人・シニア (中学生以上)
700円 × 名
(通常契約料金:750円/一般料金:800円)
小人 (3歳~小学生)
400円 × 名
(通常契約料金:450円/一般料金:500円)
※この用紙1枚で5名様までご利用頂けます。(コピー可)※ご利用は本券を切り取り、施設窓口へご提出ください。※☎042-685-1111
※休園日や詳細はお問い合わせください。※窓口にて身分証明書の提示を求める場合がございます。

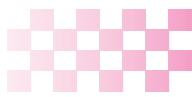


座間市勤労者サービスセンター様
フリーバス(入園+乗り放題+滑走料込)※貸靴料別途:1,000円
期間限定特別料金2017/1/5(木)~2/6(月)
大人 (18歳以上)
4,500円 × 名
(通常契約料金:5,100円 / 一般料金:5,700円)
中高生
4,200円 × 名
(通常契約料金:4,600円 / 一般料金:5,200円)
小人 (3歳~小学生)
3,400円 × 名
(通常契約料金:3,900円 / 一般料金:4,300円)
富士山をバックにスケートしよう!
※「絶凶・戦慄迷宮」はフリーバスではご利用頂けません。※この用紙1枚で5名様までご利用頂けます。(コピー可)※☎0555-23-2111※休園日や詳細はお問い合わせください。※窓口にて身分証明書の提示を求める場合がございます。※ご利用は本券を入场窓口へご提出下さい。

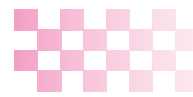


座間市勤労者サービスセンター様
■入場滑走料金(リフト乗り放題)
期間限定特別料金2017/1/10(火)~2/10(金)
■平日
大人 **2,500円** × 名(一般料金:3,500円)
小人・シニア **1,500円** × 名(一般料金:2,500円)
■土・休日
大人 **3,000円** × 名(一般料金:4,000円)
小人・シニア **2,000円** × 名(一般料金:3,000円)
■ナイター
大人 **1,800円** × 名(一般料金:2,500円)
小人・シニア **1,300円** × 名(一般料金:2,000円)
※大人:中学生以上、小人:3歳~小学生、シニア:60歳以上(要証明)
※この用紙1枚で5名様までご利用いただけます。(コピー可)※ご利用は本券を切り取り、施設窓口へご提出ください。※窓口にて身分証明書の提示を求める場合がございます。

!! チケットのキャンセルは、お申込期間内のみ可能。その後は買い取りになります。



謹賀新年



新年明けましておめでとうございます。

皆様におかれましては、新年をお健やかに迎えのことと心よりお慶び申し上げます。昨年当センターの運営に心温まるご支援、ご協力をいただきまして厚く御礼申し上げます。

さて、当センター事務局が座間市商工会館に移転し、一年余りが立ちました。皆様のご理解により、おかげさまでこうして無事に新年を迎えることが出来ました。

本年も会員様とご家族の皆様喜んでいただけるよう、より一層魅力ある

福利厚生サービスの提供を図り、事業の充実に努めてまいりますので、引き続きご指導、ご鞭撻の程よろしくお願い申し上げます。

皆様のご健勝、ご多幸と貴事業所の発展を心からご祈念申し上げ、新年のご挨拶とさせていただきます。

平成29年 元旦 座間市勤労者サービスセンター 理事長 木村 茂

共済給付金状況

＊おめでとうございます

- 勤続祝金 5件
- 出生祝金 1件

＊お見舞い申し上げます

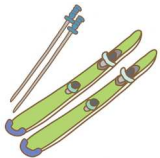
- 傷病休業保険金 2件

＊お悔やみ申し上げます

- 会員本人死亡 1件

(H28.10月～H28.11月申請分)

☆事由発生後、なるべく6ヶ月以内に申請して下さい



スキー・スノーボードの季節到来!

各施設より割引券が届いております。

サービスセンターにありますのでぜひご利用ください。



○9施設共通

北海道/ニセコ グラン・ヒラフ、福島/グランデコスノーリゾート、栃木/マウントジーンズ那須、ハンターマウンテン塩原、群馬/たんばらスキーパーク、長野/タングラムスキーサーカス、富士見パノラマリゾート、蓼科東急スキー場、福井/スキージャム勝山

○5施設共通

舞子スノーリゾート、湯沢中里スキー場、ムイカスノーリゾート、ニノックススノーパーク、キューピットバレイ

○シャトレゼスキーリゾート八ヶ岳、小海リエックス・スキーバレー

▲事務局より▼

●平成28年度第4期分会費納入について

平成29年1月10日(火)は、第4期分(1～3月分)の会費納入日となります。

口座振替をご利用の方は残高の確認をお願い致します。

なお、口座等に変更がございましたら、お早めに事務局までご連絡ください。

●引き続きインフルエンザ予防接種の助成を行います

予防接種後、助成金申請書(ガイドブックP31)にご記入、ご捺印の上、領収書(コピー可)と印鑑をご持参し、センター窓口(座間市商工会館1階)にお越しください。

現金のみでのお渡しとなります。

《助成内容》 会員本人:1,000円 同居登録家族:500円 *1会員 2,000円まで記入の仕方など、ご不明な点は事務局までお問い合わせください。

但し、予定額に達した場合は終了となりますのでご了承ください。